



TT
Hermosilla
LL3


Gmp

III Hermosilla 3 III

arquitectura | sostenibilidad | ubicación

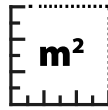
Hermosilla 3 de un vistazo



Año de rehabilitación
2005



Arquitecto
Rafael de la Hoz



Superficie SBA (m²)
17.909,20



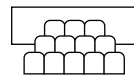
Plazas de aparcamiento
119



Plazas vehículos eléctricos
7



Plazas bicicletas
8



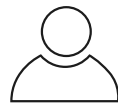
Auditorio
138 personas



Salas de reuniones
31



Perfecto para
Sede Corporativa



Facility manager



Espacios al aire libre
y zonas verdes



Vestuarios

Certificaciones



LEED Platino



Calificación energética
A




ISO 9001



ISO 14001



ISO 45001



Hermosilla 3
es un complejo
empresarial
que integra
arquitectura
de vanguardia
y diseño en
una ubicación
exclusiva en
Madrid.

Superficies
flexibles y
modulables
en las 7 plantas.






Un edificio con las mejores conexiones

Hermosilla 3 goza de una ubicación estratégica, se encuentra en pleno barrio de Salamanca, junto a la Plaza Colón y el Paseo de la Castellana, una de las principales arterias de Madrid.

Su entorno ofrece múltiples servicios, comercios y oferta de restauración y está perfectamente conectado con la red de transporte público.

	7'	Cercanías: Recoletos C1, C2, C7, C8 y C10
	4'	Metro: Serrano y Colón (L4)
	9'	Velázquez (L4) y Alonso Martínez (L 4, 5 Y 10)
	12'	Rubén Darío (L5) y Retiro (L2)
	2'	Autobuses: 1, 5, 9, 14, 19, 21, 27, 45, 51, 53, 74 y 150
	2'	Estaciones BiciMAD: 92, 93, 104, 105 y 106

	20'	Aeropuerto: Adolfo Suárez Madrid-Barajas
	10'	Estación AVE: Madrid-Atocha
	10'	Accesos: A-2, A-3, M-30 y R-3



Heramosilla 3,
una ubicación
exclusiva en la
zona prime de
Madrid.



Estudio Rafael de la Hoz

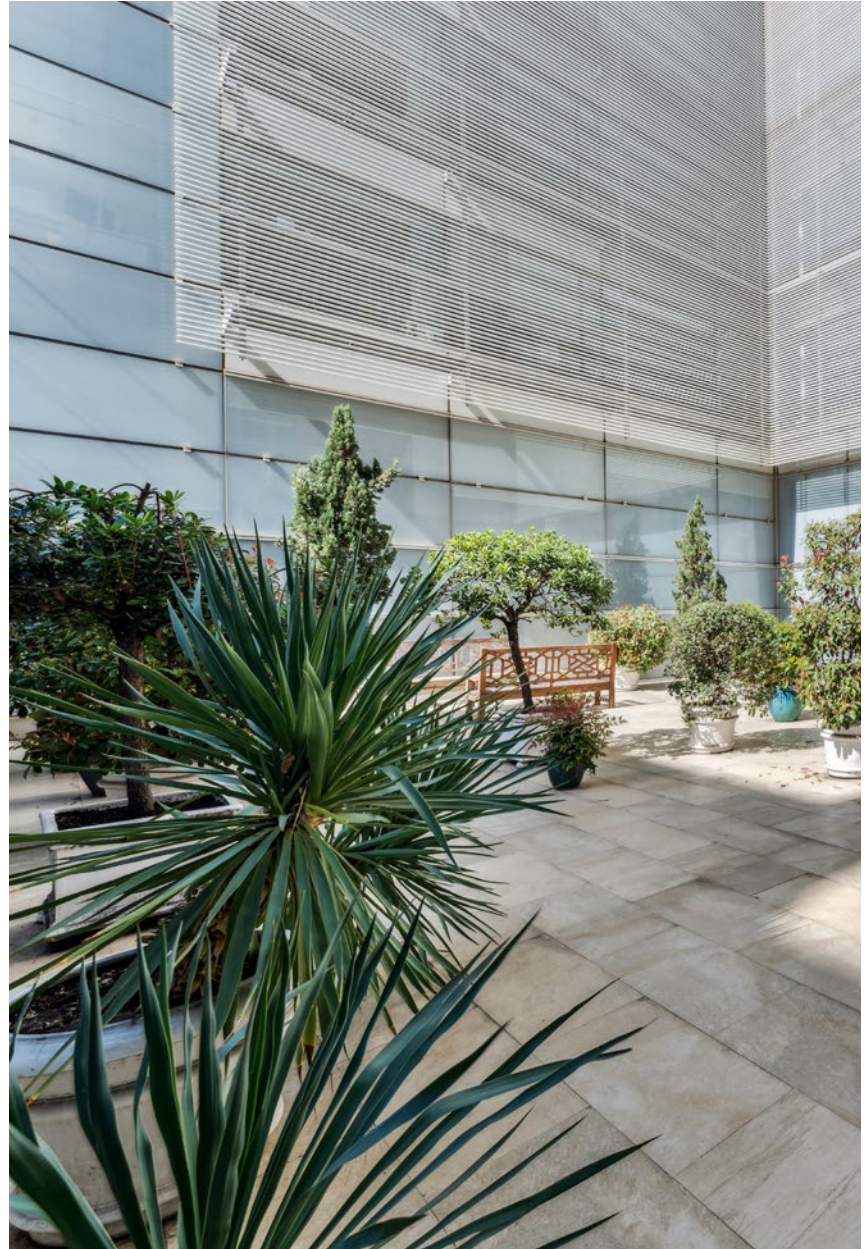
El proyecto se ha realizado por el prestigioso estudio internacional de arquitectura de RAFAEL DE LA HOZ.

Desde su fundación en 1920, ha creado más de 500 proyectos en 20 países diferentes, caracterizados por ser espacios dinámicos y relevantes en distintos continentes, reconocidos por su arquitectura excepcional y por la apuesta del equipo por la innovación y la sostenibilidad en sus proyectos.

Entre algunos de sus proyectos destacados, cabe mencionar oxexo, uno de los inmuebles de Gmp situado en las Tablas, que supuso una revolución en la forma de entender las oficinas empresariales.

Edificio oxexo

Espacios,
naturaleza y
aire fresco en
el centro de
la ciudad.



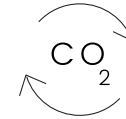
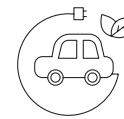
Un luminoso
auditorio para
la celebración
de eventos.



Salas para
reuniones en
cada edificio.



Sostenibilidad medioambiental, bienestar y confort



Hermosilla 3 cuenta con la Certificación LEED Platino otorgada por el US Green Building Council (USGBC). El máximo nivel posible según este sistema de certificación.

Esta distinción lo avala como un inmueble sostenible y con altos niveles de bienestar y confort para sus ocupantes.

LEED es una de las certificaciones de mayor prestigio a nivel internacional en la evaluación del comportamiento sostenible de los edificios. Su objetivo es promover edificio que sean respetuosos con el medio ambiente, viables económicamente y confortables para vivir y trabajar.





Eficiencia, calidad y cuidado de la salud

Cuenta con la triple certificación por parte de AENOR de un Sistema Integrado de Gestión de Calidad, Ambiental y Seguridad y Salud en el Trabajo. Lo que representa, el compromiso de Gmp a aportar los recursos humanos y materiales necesarios.



ISO 9001



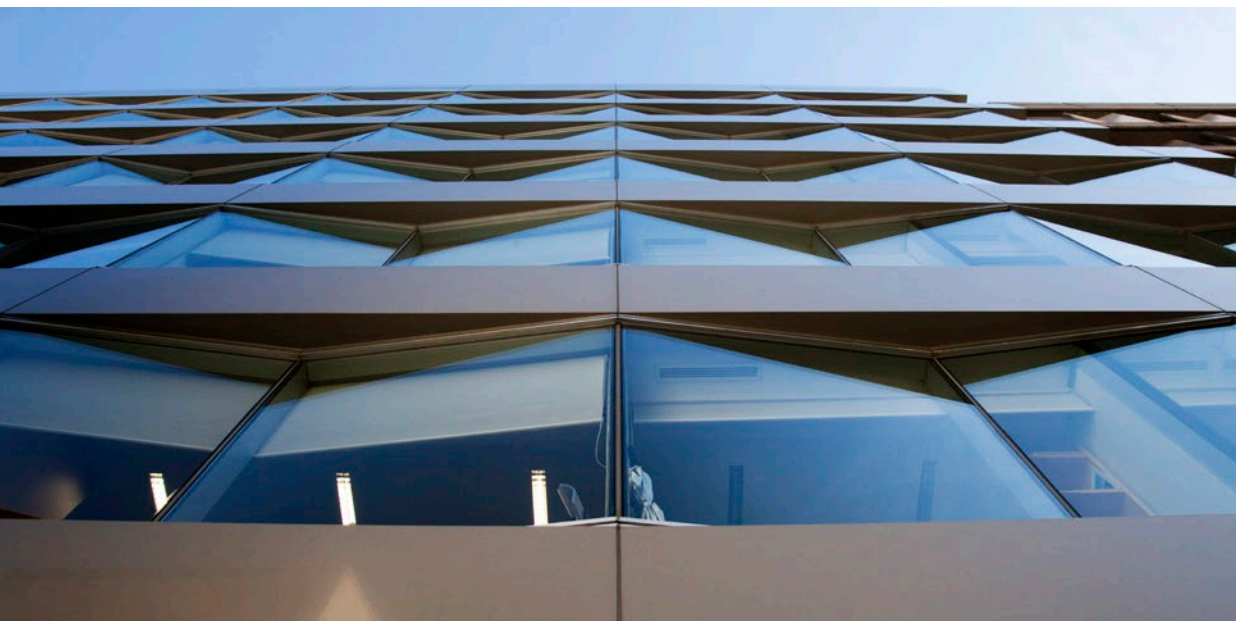
ISO 14001



ISO 45001



Calificación energética A, lo que garantiza unas emisiones de CO₂ casi nulas y un consumo energético óptimo.



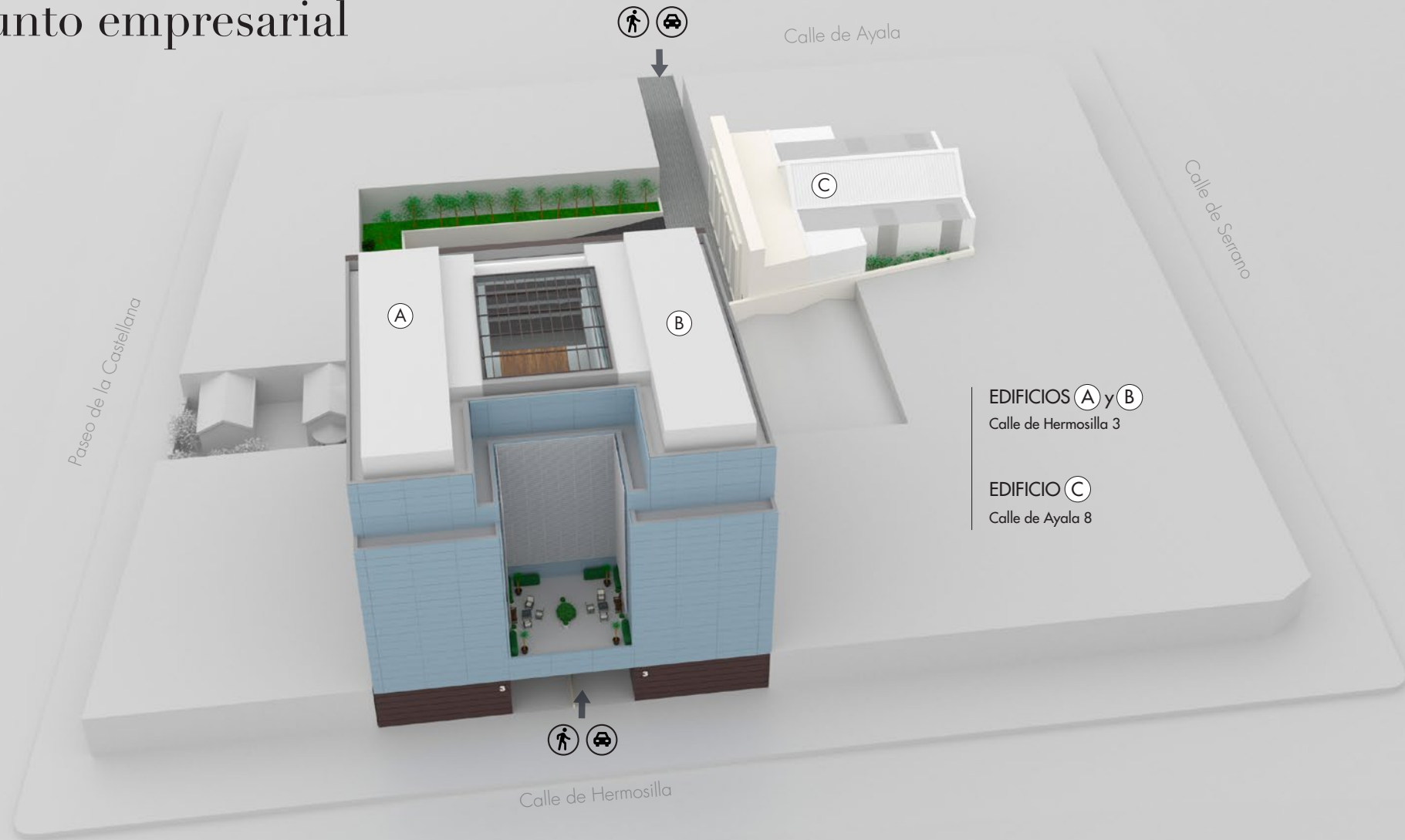
3 edificios
que ofrecen
flexibilidad
de espacios y
opciones de
distribución.





Hermosilla 3

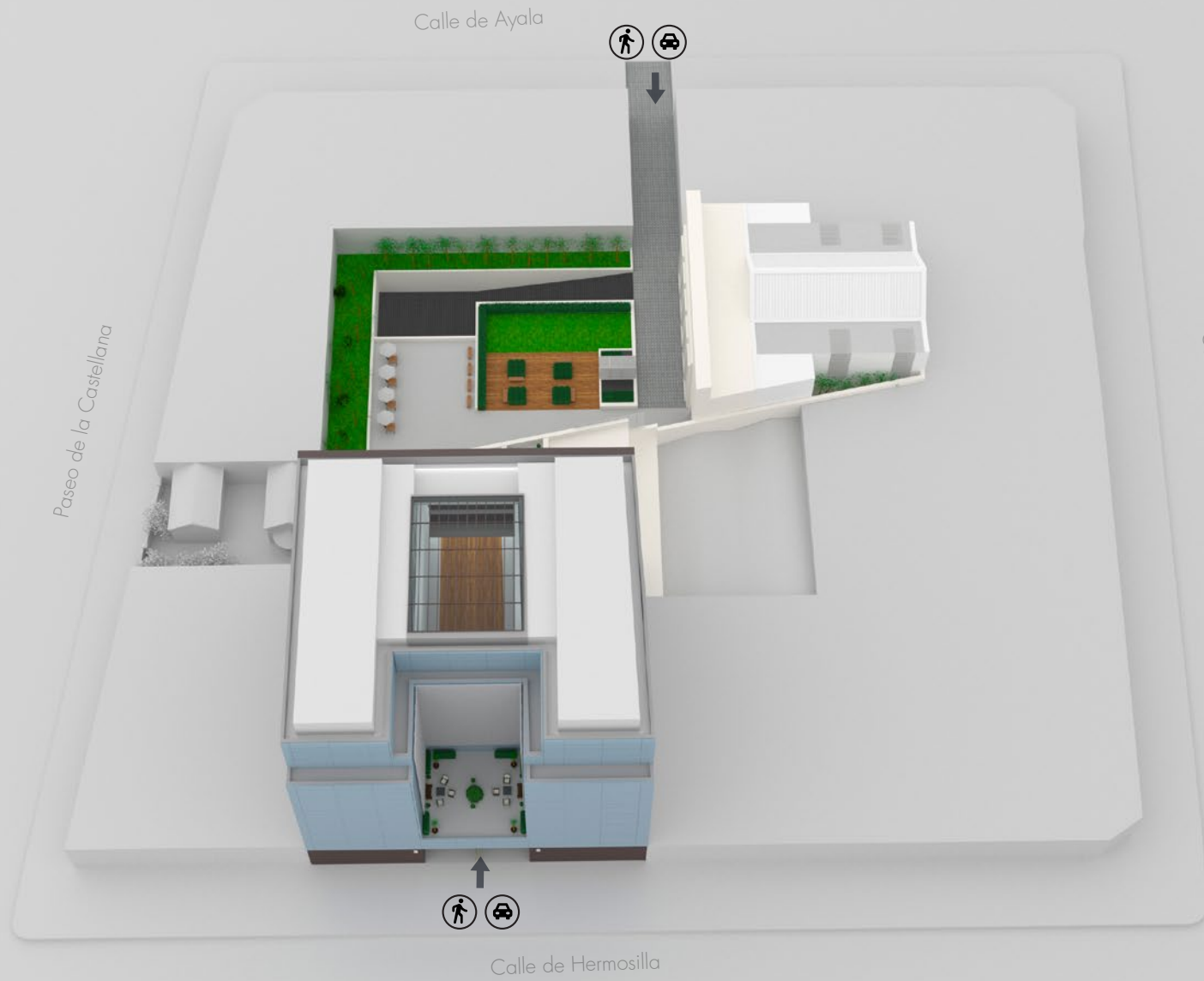
Conjunto empresarial



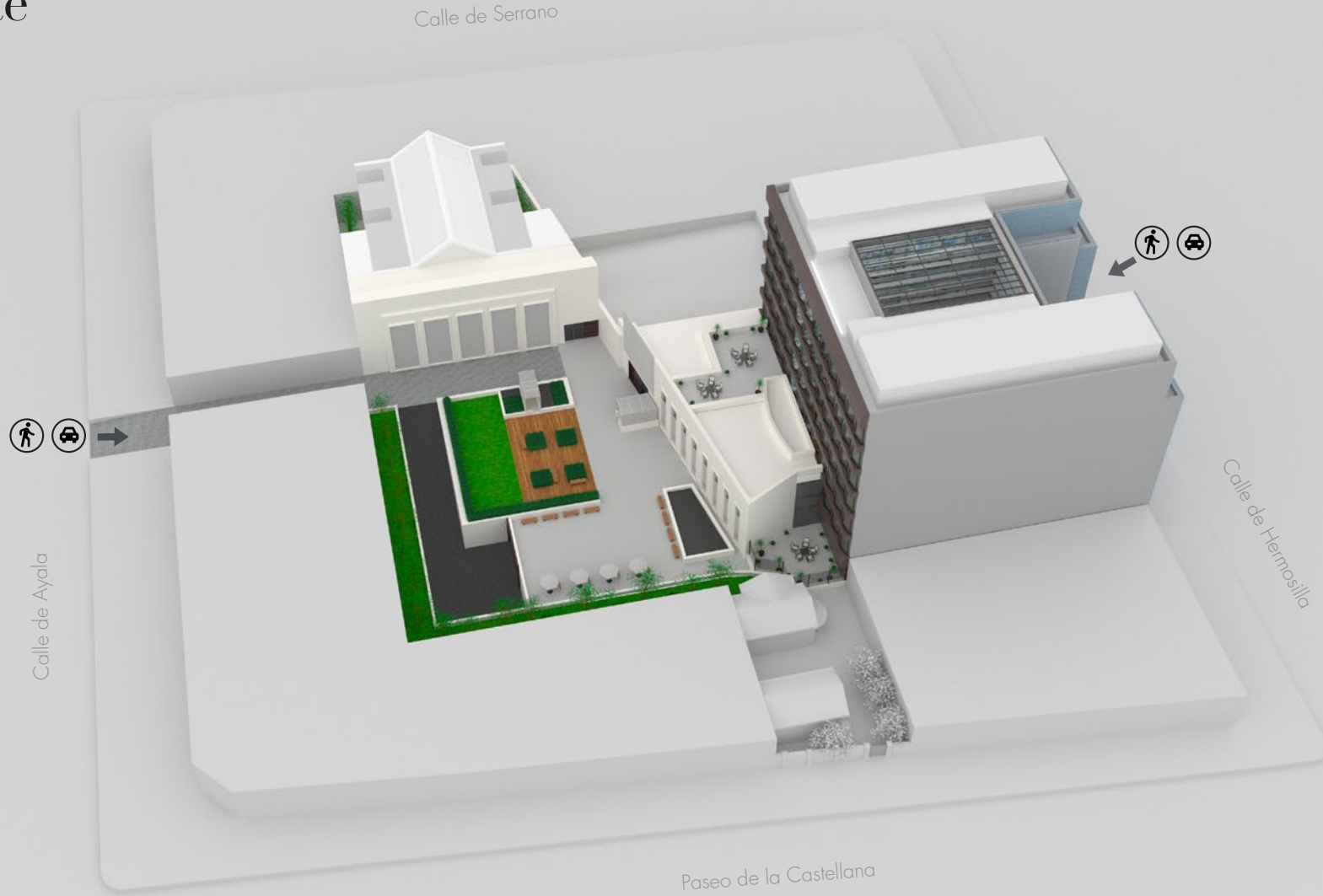
EDIFICIOS (A) y (B)
Calle de Hermosilla 3

EDIFICIO (C)
Calle de Ayala 8

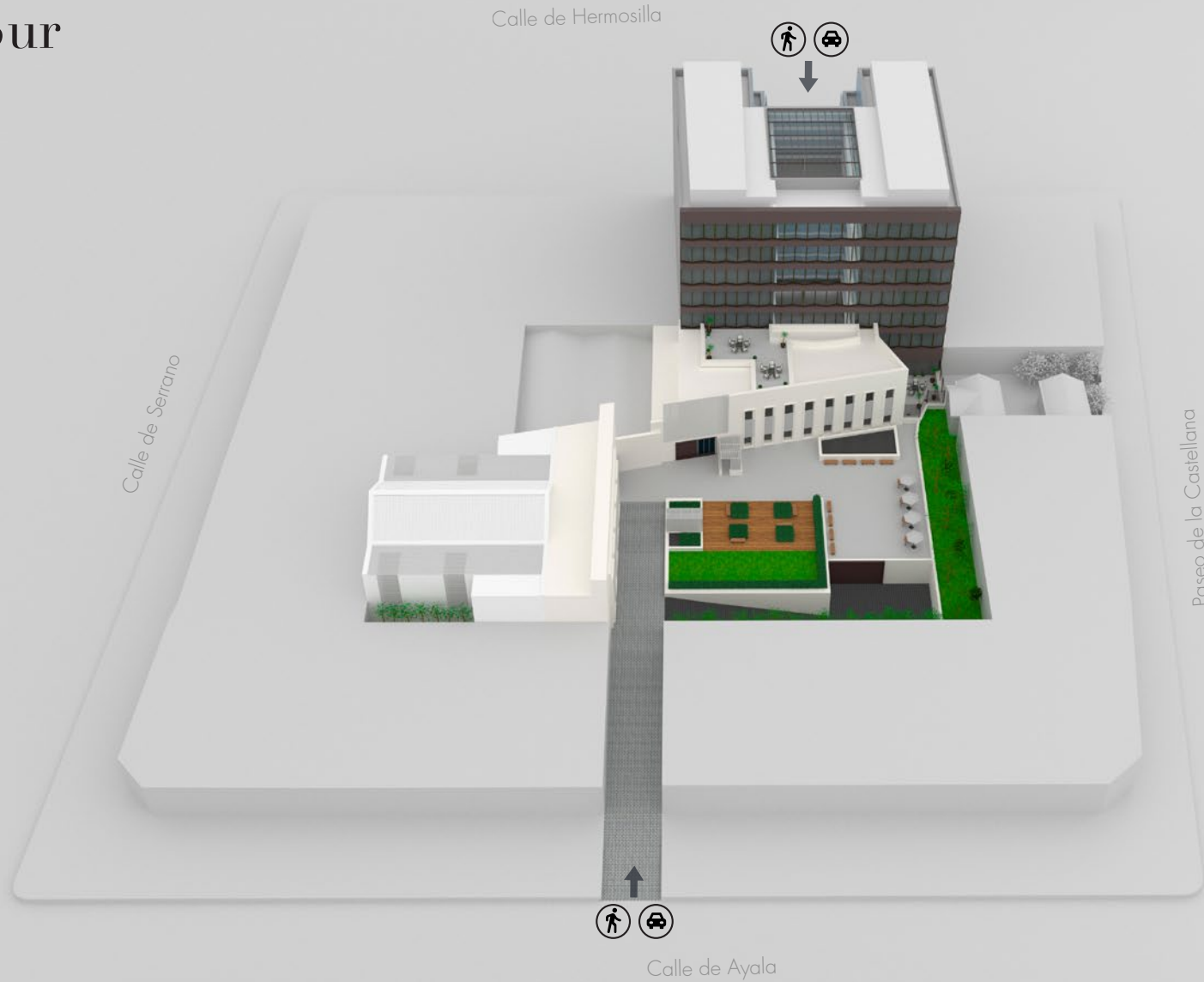
Vista Norte



Vista Oeste



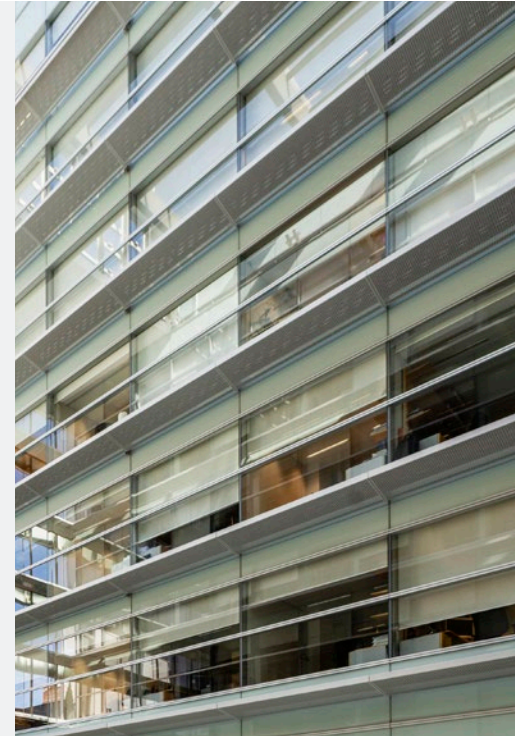
Vista Sur



Superficies



EDIFICIO A Calle de Hermosilla 3		EDIFICIO B Calle de Hermosilla 3		EDIFICIO C Calle de Ayala 8		TOTAL A+B+C	
7	557,93 m ²	7	622,88 m ²	-	-	1.180,81 m ²	
6	745,49 m ²	6	735,60 m ²	-	-	1.481,08 m ²	
5	835,47 m ²	5	806,22 m ²	-	-	1.641,69 m ²	
4	835,47 m ²	4	806,22 m ²	-	-	1.641,69 m ²	
3	835,47 m ²	3	806,22 m ²	3	315,95 m ²	2.594,93 m ²	
2	835,47 m ²	2	806,22 m ²	2	1.021,07 m ²	2.663,16 m ²	
1	1.353,78 m ²	1	805,68 m ²	1	1.021,47 m ²	3.180,52 m ²	
PB	1.293,84 m ²	PB	800,67 m ²	PB	953,24 m ²	2.410,46 m ²	
S-1	-	S-1	1.114,84 m ²	S-1	-	1.114,84 m ²	
S-2	-	S-2	-	S-2	-	-	
TOTAL A	7.292,92 m²	TOTAL B	7.304,55 m²	TOTAL C	3.311,73 m²	17.909,20 m²	



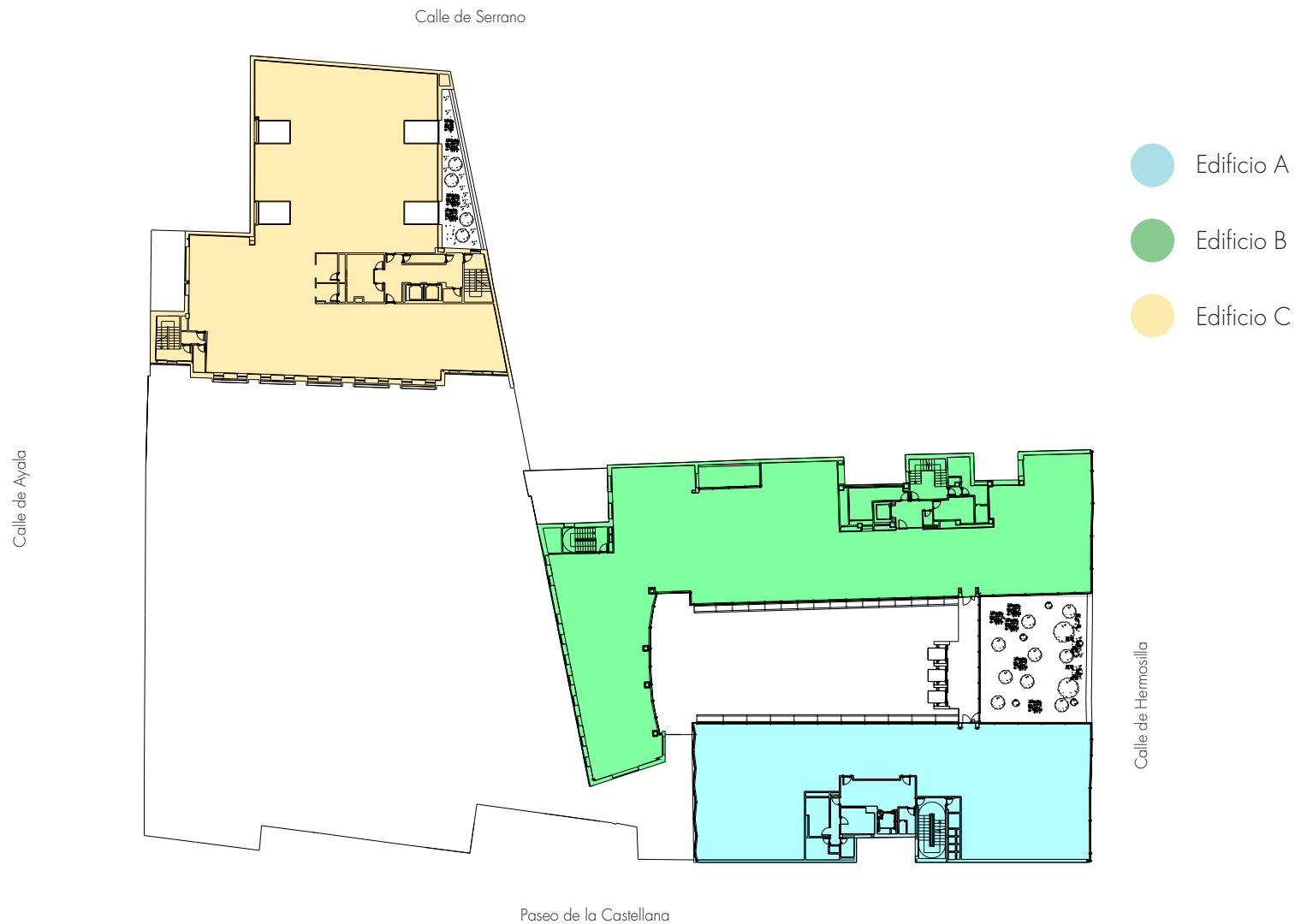
Hermosilla 3

Planta baja



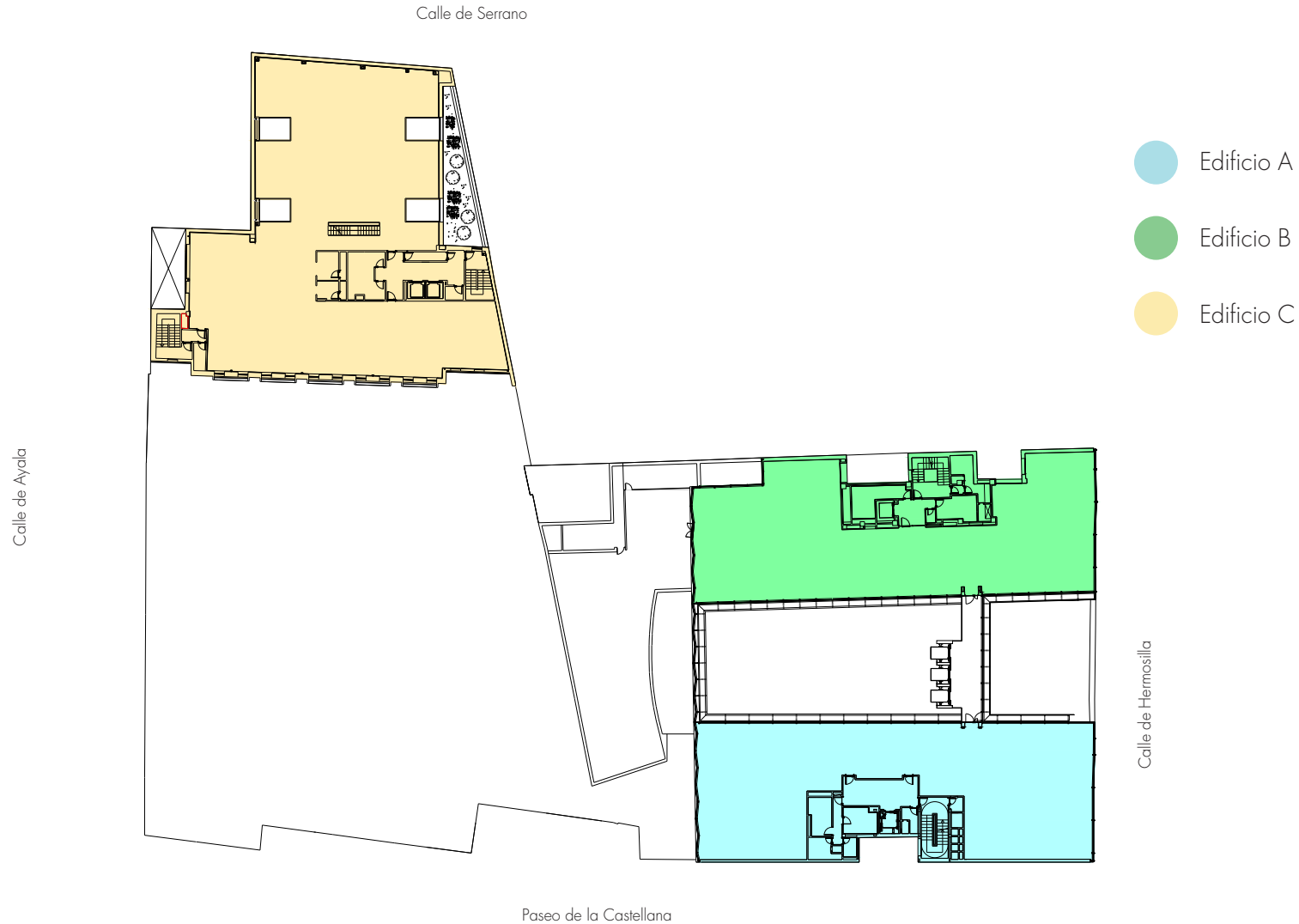
Hermosilla 3

Primera planta



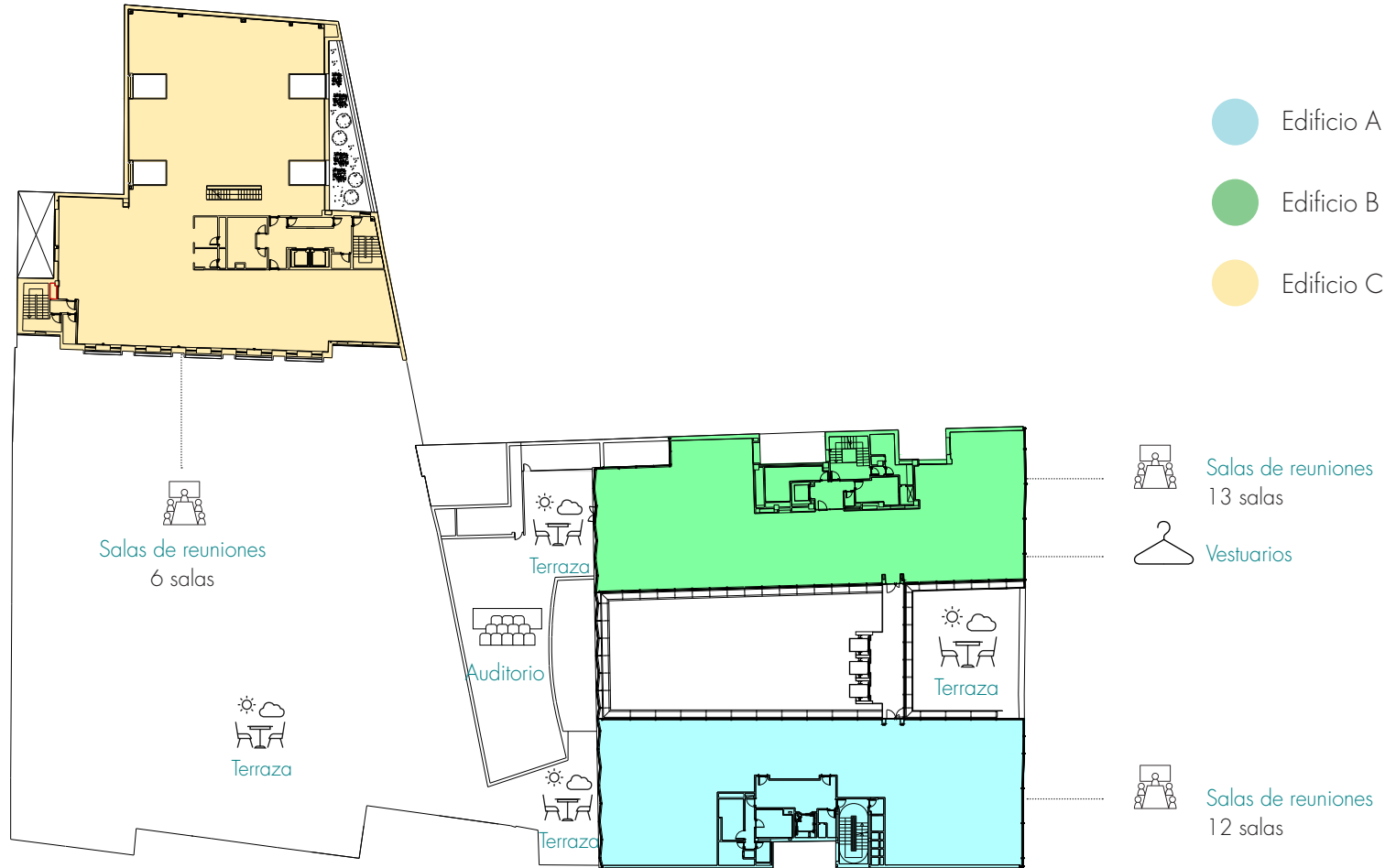
Hermosilla 3

Planta tipo



Hermosilla 3

Espacios



La garantía de Gmp

El propietario de Hermosilla 3 es Gmp. Fundado en 1979, es uno de los principales grupos inmobiliarios patrimonialistas españoles. Desde sus orígenes ha mantenido un firme enfoque patrimonialista que le ha permitido construir un sólido posicionamiento en el mercado inmobiliario español como especialista en el desarrollo, inversión y gestión de activos inmobiliarios en propiedad, con especial énfasis en el segmento de oficinas y parques empresariales de alta calidad.

Enfoque centrado en el cliente

Gmp desarrolla una gestión patrimonial basada en la orientación al cliente.

Todos los inmuebles que gestiona cuentan con Portfolio Manager y un Facility Manager ubicado en el edificio, que proporciona una comunicación personalizada con el cliente.

Además, el Responsable de Experiencia Cliente impulsa la escucha activa y genera experiencias memorables en los edificios con las que los usuarios se identifiquen.

Su visión de Compañía incorpora la sostenibilidad como valor estratégico, tanto la sostenibilidad medioambiental como la sostenibilidad en el proceso de creación de valor, a través de la calidad e innovación en la gestión, procesos y productos, con especial hincapié en el fomento de la salud y el bienestar de los usuarios de sus edificios.

Sistema Integrado de Gestión

Gmp es la única inmobiliaria española que cuenta con la triple certificación de AENOR de un Sistema Integrado de Gestión de Calidad, Ambiental y Seguridad y Salud en el Trabajo en las actividades de adquisición, venta, alquiler y gestión del mantenimiento, acondicionamiento y conservación de activos inmobiliarios de oficinas.

Esta triple certificación ratifica el compromiso de Gmp con la mejora continua, las buenas prácticas medioambientales en los edificios y la satisfacción de los clientes a través de una gestión de calidad sostenible.



Hermosilla 3

arquitectura | sostenibilidad | ubicación



hermosilla3.com



91 444 28 00



info@grupogmp.com